

ZESTAWIENIE POWIERZCHNI					
NR POM.	NAZWA POMIESZCZENIA	RODZAJ POSADZKI	wykończenie posadzki	SUFIT	SCIANY
NR2.1	KŁATKA SCHODOWA	Gres	R10	Włg. POKRYTOST-16	pow. malowana farbą emalową
NR2.2	POMIESZCZENIE SOCJALNE	Gres	R10	Włg. POKRYTOST-16	pow. malowana farbą emalową
NR2.3	ŁAZIENKA DAMSKA I MĘSKA	Gres	R10	Włg. POKRYTOST-16	pow. malowana farbą emalową
NR2.4	ŁAZIENKA MĘSKA	Gres	R10	Włg. POKRYTOST-16	pow. malowana farbą emalową
NR2.5	KUCHNIA	Gres	R10	Włg. POKRYTOST-16	pow. malowana farbą emalową
NR2.6	POMIESZCZENIE SOCJALNE	Gres	R10	Włg. POKRYTOST-16	pow. malowana farbą emalową
NR2.7	KORYTARZ	Gres	R10	Włg. POKRYTOST-16	pow. malowana farbą emalową
		SUMA POW. UŻYTKOWEJ			

* przyjęte grubości tynku wewnętrzne: równe 1,5 [cm]

LEGENDA:

- zasilanie C.O. (w posadzce)
- powrót C.O. (w posadzce)
- zasilanie C.T. (pod stropem)
- powrót C.T. (pod stropem)
- pion instalacji C.O.
- grzejnik łazienkowy drabinkowy z zaworem termostatycznym
- rozdzielacz z przepływomierzami

UWAGA:

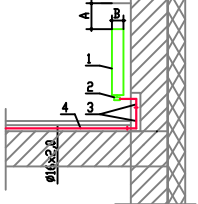
wszystkie bruzdy ściennie oraz przejścia przez ściany instalacji c.o. wykonać o wymiarach szer. 10,0cm, głębokość 6,0cm

UWAGA:

- W związku z możliwością zapowietrzania się instalacji C.O. w najwyższych punktach instalacji należy montować opowietrzniki.
- Przed rozpoczęciem robót należy sprawdzić trasy, rzędne i wymiary pozostałych instalacji.
- Przed zamówieniem elementów instalacji i rozpoczęciem robót montażowych sprawdzić możliwość wykonania instalacji w warunkach realizacji. Wszelkie niejasności konsultować z nadzorem autorskim.
- Wszelkie odstępstwa wykonawstwa od rozwiązań projektowych należy uzgodnić z nadzorem autorskim.
- Osprzęt, armaturę i urządzenia należy montować zgodnie z wymogami producenta i załączonymi instrukcjami. Odstępstwa uzgodnić z nadzorem autorskim.
- Przewodzenie wysokościowe przewodów koordynować międzybranżowo i z nadzorem autorskim.
- Nastawy projektowe są nastawami wspólnymi i należy je wyregulować na budowie.
- Wszystkie przepusty instalacyjne w elementach oddzielenia przeciwpowodziowego powinny mieć klasę odporności ogniowej (E I) wymagającą dla tych elementów.

Schemat podłączenia grzejnika

Minimalna odległość "A" wynosi 1,1 x grubość grzejnika "B"



- Grzejnik stalowy, konwekcyjny z wbudowanym zaworem termostatycznym,
- Blok zaworowy 1/2"GW/16x2,0 kątowy, odcinający
- Podwójne kolano przyłączeniowe,
- Rura zespółona stabilizowana

PROFI PROJEKT PROFI PROJEKT SP. Z O.O. Witaszyczki 66, 63-230 Witaszycze		Inwestor: Zakład Gospodarki Komunalnej Czernica Sp. z o.o. ul. Wrocławska 111 55-003 Rąbnowo	
PROJEKT WYKONAWCZY BRANŻA: INSTALACJE SANITARNE		Data:	30.07.2025
Imię i nazwisko		Nr uprawnień	Podpis
Projektował: mgr inż. Łukasz Pipiora		POM/0359/PBS/17 SPEC. INSTALACYJNA	
Sprawdził: mgr inż. Remigiusz Zieliński		WKP/0268/POOS/06 SPEC. INSTALACYJNA	
Przedmiot zamierzenia budowlanego		Rozbiórka, rozbudowa, przebudowa, nadbudowa i budowa obiektów stacji uzdatniania wody wraz z infrastrukturą towarzyszącą w ramach inwestycji pn. "Modernizacja Stacji Uzdatniania Wody w Nadolich Wielkich gm. Czernica"	
Adres inwestycji:		dz. nr 126/6, 126/7; obręb 0011 Nadolice Wielkie; gmina Czernica; powiat wrocławski	Skala: 1:100
Tytuł rysunku:		Rzut piętra - instalacja c.o.	Nr rys. S-04 Revizja 0